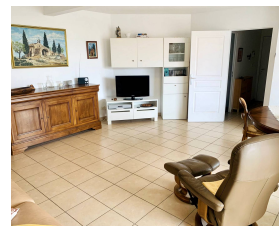


## LA SEYNE SUR MER - PORTE MARINE - Beau T3 de 73m<sup>2</sup> + terrasses 46m<sup>2</sup> - Garage possible en sus

# 279 000 €

Honoraires acheteur

Honoraires : 14 000 € (5.28%) , Montant net vendeur : 265 000 € €



### Caractéristiques

Ville : La Seyne-sur-Mer  
Région : Provence-Alpes-Côte d'Azur  
Mandat : 2678  
Type : Appartement  
Surface : 73 m<sup>2</sup>  
Surface Carrez : 73 m<sup>2</sup>  
Pièces : 3  
Chauffage : Individuel - Climatisation réversible  
Orientation : Est  
Année de construction : 2008  
Étage : 2ème  
Niveau : 1  
Copropriété : Soumis au statut de la copropriété  
Nombre de lots : 57  
Montant annuel de la quote-part : 1 387 €  
Taxe foncière : 1 832 €

### Diagnostic énergétique



102 kWhEP/m<sup>2</sup>/an



3 kg éq CO<sub>2</sub>/m<sup>2</sup>/an

Montant estimé des dépenses annuelles d'énergie pour un usage standard : entre 660 et 892 € par an. Prix moyens des énergies indexés au 01/01/2021 (abonnement compris)

LA SEYNE SUR MER - PORTE MARINE - Bord de mer pour ce très beau T3 en parfait état de 73m<sup>2</sup> situé au 2ème étage sur 5 offrant également 2 terrasses de 29m<sup>2</sup> et 17m<sup>2</sup> coté Ouest et Est. Ce bien peut être accompagné également d'un Box fermé en sous-sol avec ascenseur avec supplément. Ce bien rare est composé d'un hall d'entrée, séjour prolongé par une terrasse au calme de 17m<sup>2</sup> exposée Est, grande cuisine indépendante aménagée avec possibilité d'ouverture sur le séjour, 2 chambres de belle taille avec rangements, salle de bains avec douche, wc indépendant, une deuxième terrasse d'environ 30m<sup>2</sup> avec bel aperçu sur le port de plaisance. L'immeuble très bien situé a été totalement ravalé récemment. Les prestations sont : Parfait état, ascenseur, menuiseries double vitrage PVC avec volet roulant électrique dans séjour, climatisation réversible dans salon et les 2 chambres, à proximité immédiate des commodités (commerces, école, collège, lycée, transports en commun bus et navette maritime, parc municipale et son casino de jeux, Pôle médical ...). Proche de la